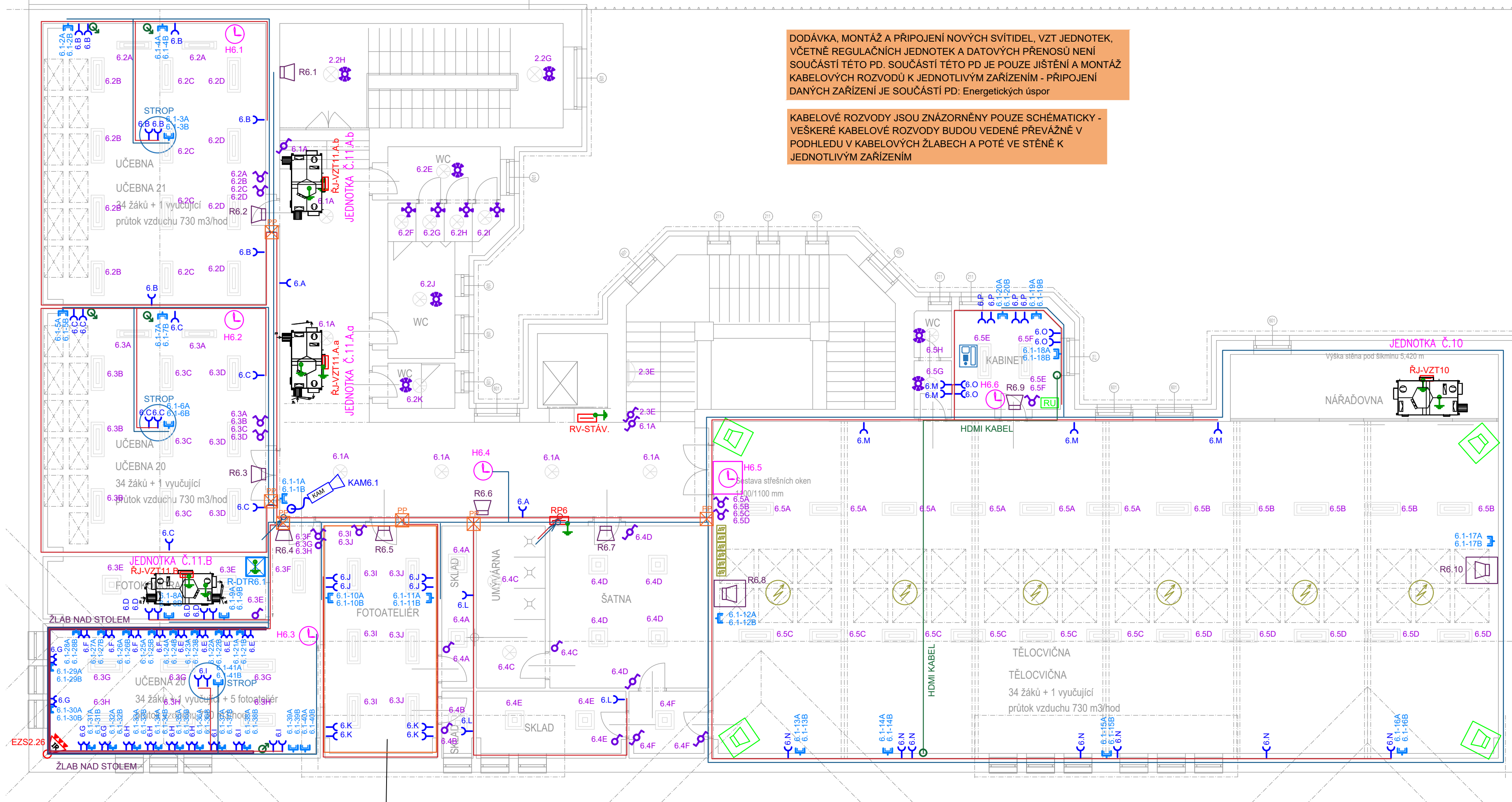
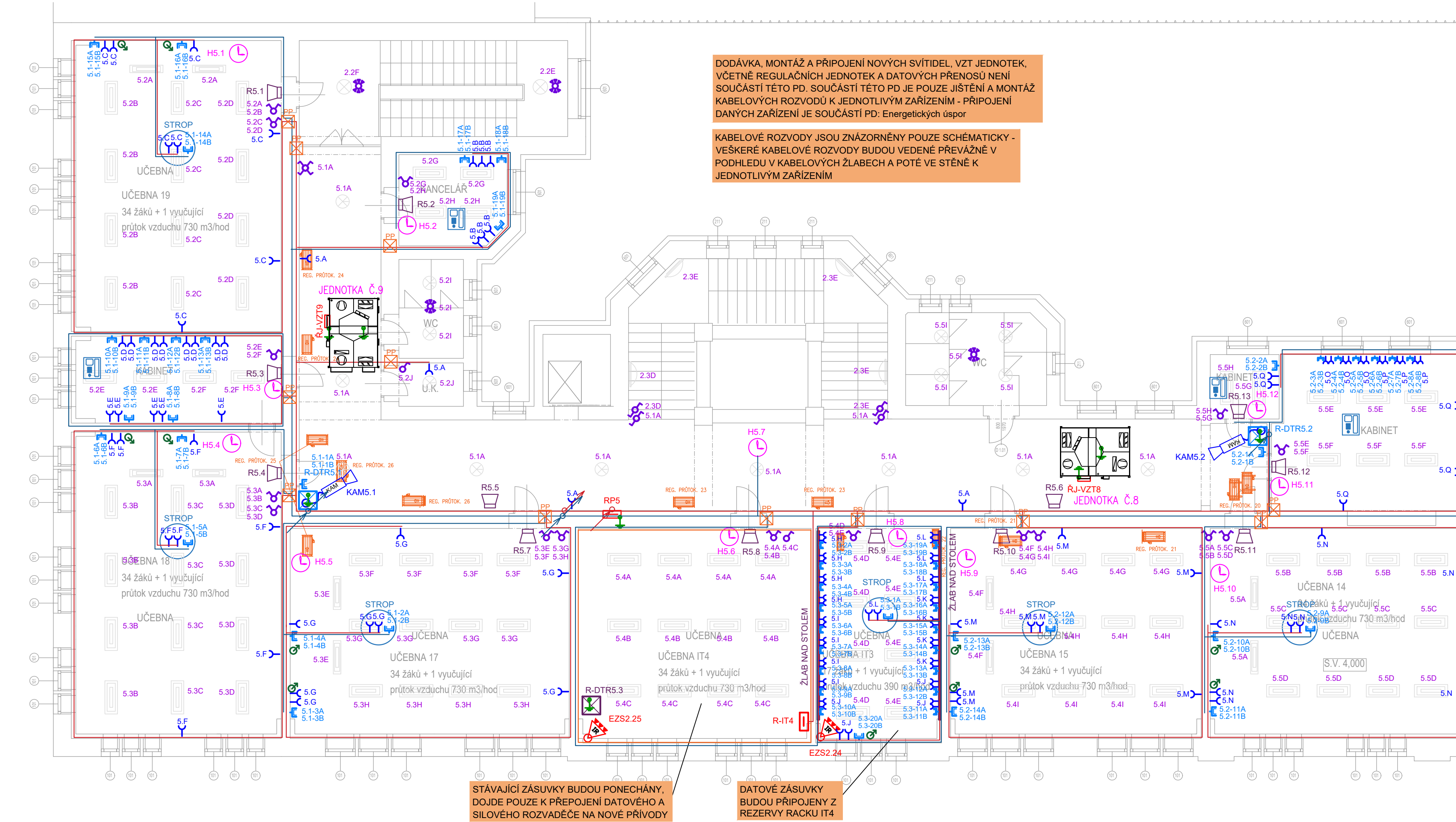


PŮDORYS PODKROVÍ

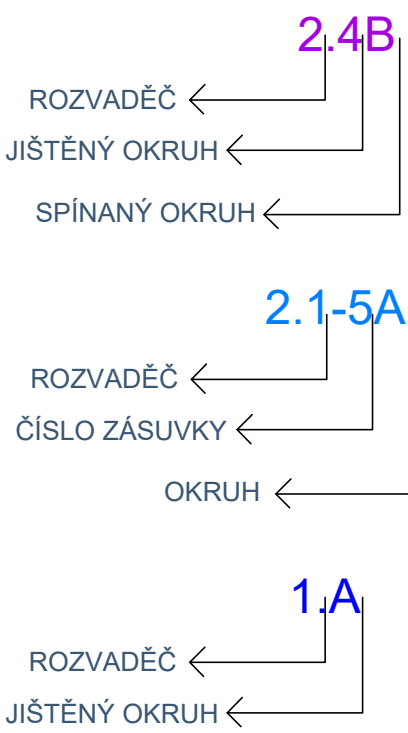


PŮDORYS 4.NP



LEGENDA ZNAČEK :

- REPRODUKTOR TĚLOVÝCHY S OCHRANNÝM KRYTEM - cca 300W, pasivní
- ÚSTŘEDNÁ OZVUČENÍ TĚLOVÝCHY (zesilovač s nízkým zkršením+mikšážní konzola s přehrávačem)
- SKŘÍŇOVÝ REPRODUKTOR 6W/100V
- SKŘÍŇOVÝ REPRODUKTOR 6W/100V S OCHRANNÝM KRYTEM
- ROZHLASOVÁ ÚSTŘEDNA
- MIKROFONNÍ PULT ROZHLASU
- HODINY JEDNOTNÉHO ČASU
- HODINY JEDNOTNÉHO ČASU S OCHRANNÝM KRYTEM
- HLAVNÍ HODINY
- PIR DETEKTOR - EZS
- KLÁVESNICE EZS
- ÚSTŘEDNA EZS
- ZÁSUUKA STA
- IP KAMERA
- IP KAMERA S PŘEPĚTOVOU OCHRANOU
- ÚSTŘEDNA KAMEROVÉHO SYSTÉMU
- VNITŘNÍ KOMUNIKAČNÍ PŘÍSTROJ VIDEOTELEFONU
- VENKOVNÍ TABLO VIDEOTELEFONU
- EL. ZÁMEK
- ZÁSUUKA JEDNÁNOSOBNÁ 230V AC, IP44
- ZÁSUUKA DVOJNÁSOBNÁ 230V AC
- DATOVÁ DVOJNÁSOBNÁ ZÁSUUKA
- CHRÁŇNÍČKA VE STĚNĚ VYTAŽENA NAD PODHLED A VE SPODNÍ ČÁSTI ZAVÍČKOVÁNA
- DATOVÝ ROZVADĚČ - NOVÝ
- DATOVÝ ROZVADĚČ - STÁVAJÍCÍ PONECHÁNÝ
- ZÁSUUKA 400V, 5-PÓLOVÁ
- VYPÍNAČ 230V, ŘAZENÍ 1
- VYPÍNAČ 230V, ŘAZENÍ 1, IP44
- PŘEPÍNAČ SÉRIOVÝ 230V, ŘAZENÍ 5
- PŘEPÍNAČ STŘÍDAVÝ DVOJITÝ 230V, ŘAZENÍ 6+6
- PŘEPÍNAČ STŘÍDAVÝ 230V, ŘAZENÍ 6
- PŘEPÍNAČ KŘÍŽOVÝ 230V, ŘAZENÍ 7
- SNÍMAČ POHYBU S UPEVNĚNÍM NA STROP PRO SPÍNÁNÍ BĚŽNÉHO OSV.
- SNÍMAČ PŘÍTOMNOSTI S UPEVNĚNÍM NA STROP PRO SPÍNÁNÍ BĚŽNÉHO OSV.
- ROZVADĚČ NN - VŠEOBECNÁ ZNAČKA
- MÍSTO NAPOJENÍ NA ZEMNÍČÍ VEDENÍ (HP/PE)
- NAPOJENÍ MOTORU ŽALUZÍÍ
- OVLADAČ ŽALUZÍÍ
- STOUPACÍ VEDENÍ SLABOPROUD
- STOUPACÍ VEDENÍ SILNOPROUD
- KABELOVÉ VEDENÍ SLABOPROUD
- KABELOVÉ VEDENÍ SILNOPROUD
- STOLNÍ IP TELEFON - NAPÁJEN Z DATOVÉ ZÁSUUKY



POZNÁMKY :

OCHRANA PŘED NEBEZPEČNÝM DOTYKEM NEŽIVÝCH ČÁSTÍ JE DLE ČSN 33 2000-4-41 ZÁKLADNÍ - S OCHRANOU AUTOMATICKÝM ODPOJENÍM OD ZDROJE DLE ČL. 413.1.1.1.

DOPLŇKOVÁ OCHRANA PŘED ÚRAZEM EL. PROUDEM PROUDOVÝM CHRÁŇNÍČEM UMÍSTĚNÝM S JISTĚNÍM V ROZVADĚČÍCH.

OCHRANA PŘED NEBEZPEČNÝM DOTYKEM NEŽIVÝCH ČÁSTÍ JE DLE ČSN 33 2000-4-41 POSPOJOVÁNÍM SPOLEČNĚ S UZEMNĚNÍM A UVEDENÍM NA SPOLEČNÝ POTENCIÁL NA "EP" SVORKOVNICI DLE ČL. 413.1.2 A 413.N6.4.

KRYTÍ EL. ZAŘÍZENÍ MUSÍ BÝT DLE VNĚJŠÍCH VLIVŮ

PŘÍVOD EL. ENERGIE JE V SOUSTAVĚ 3+PEN 400V AC/TN-C.

VNITŘNÍ ELEKTROINSTALACE V OBJEKTU ZA PODRUŽNÝMI ROZVADĚČI JE PROJEKTOVÁNA V EL. SOUSTAVĚ 3+PEN 400/230V AC/TN-S.

EL. ROZVODY V OBJEKTU V JSOU VEDENY SKRYTĚ VE STĚNÁCH, STROPECH, PODHLEDECH, VE ŽLABECH apod.

SLABOPROUDÉ ROZVODY BUDOU VEDENÉ V SOUBĚHU SE SILNOPROUDÝMI ROZVODY A JE NUTNÉ DODRŽET ODDĚLOVACÍ VZDÁLENOST

PARÉ: 1 2 3 4 5 6 7 8 9 10 11 12 13 14 15

STATUS DOKUMENTACE: DOKUMENTACE PRO PROVEDENÍ STAVBY

NÁZEV STAVBY: Rekonstrukce elektroinstalace objektu Střední odborné školy obchodu, užitého umění a designu Plzeň, Nerudova 33

MÍSTO STAVBY: Stávající školní objekt na parcele č. 9813

KATASTRÁLNÍ ÚZEMÍ: Plzeň

INVESTOR: Střední odborná škola obchodu, užitého umění a designu, Plzeň, Nerudova 33
Nerudova 1214/33, 301 00 Plzeň
+420 377 183 611
klesova@nerudovka.cz

GENERÁLNÍ PROJEKTANT: Area Projekt s.r.o.
Chudnická 1059/30, Praha 10, 102 00
+420 776 699 446
sekretariat@areaprojekt.cz
HIP: Ing. Petr ČERNÝ

PROJEKTANT SPECIALISTA: SEAP s.r.o.
Na Patku 1171, 337 01 Rokycany
+420 371 746 011
seap@seap.cz
VYPRACOVAL: Jan ŠAFRÁNEK, DIS.
SCHVÁLIL: Ing. Vlastimil BRADA, ČSc.

RAZÍTKO AUTORIZOVANÉ OSOBY:

OBJEKT: DATUM: 09/2024

PROJEKTOVÁ ČÁST: Elektroinstalace MĚŘÍTKO: 1:100

NÁZEV VÝKRESU: PŮDORYS 4.NP A PODKROVÍ ZAK. ČÍSLO: 082/2023

ČÍSLO VÝKRESU: 03

názvy součástí: elektroinstalace.dwg